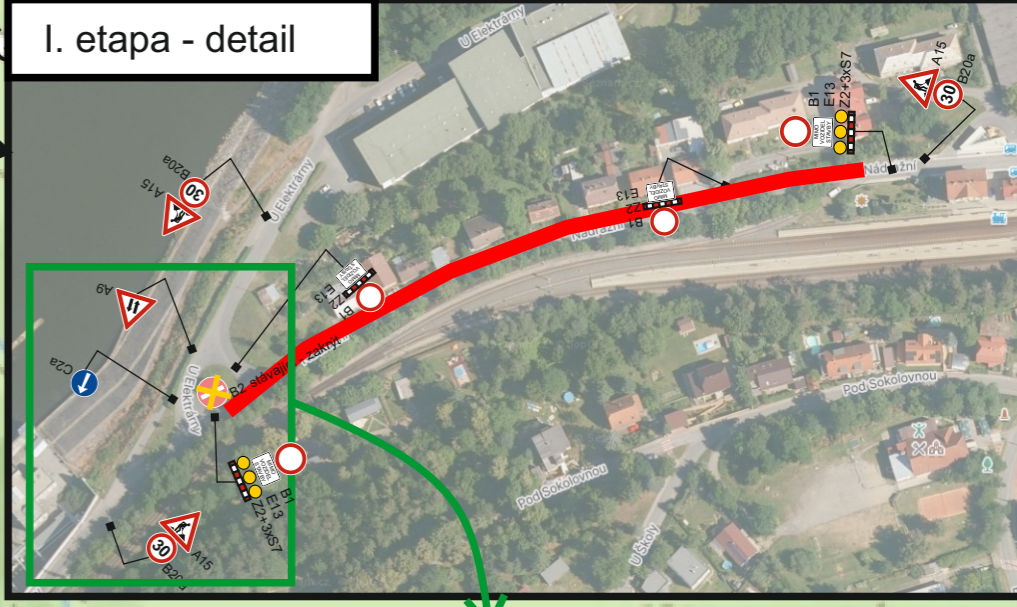


Schéma dopravního značení - přechodná úprava provozu, úplná uzavírka ul. Nádražní v obci Vrané nad Vltavou - z důvodu opravy povrchu komunikace.

- LEGENDA:
- uzavřený úsek - I. etapa
 - - - uzavřený úsek - II. etapa
 - - - vyznačení objízdné trasy



II. etapa - uzavřena křižovatka ul. Nádražní a ul. U Elektárny - pro trvale bydlicí bude umožněn příjezd přes průmyslový areál



Zpracoval: Simona Žďánská
 příprava staveb
 mobil: 720 052 151
 e-mail: simona.zdanska@udrzbasilnic.eu
 http: www.udrzbasilnic.eu

Údržba silnic s.r.o.
 Na Červeném Hrádku 294
 264 01 Sedčany

Návrh schválil: